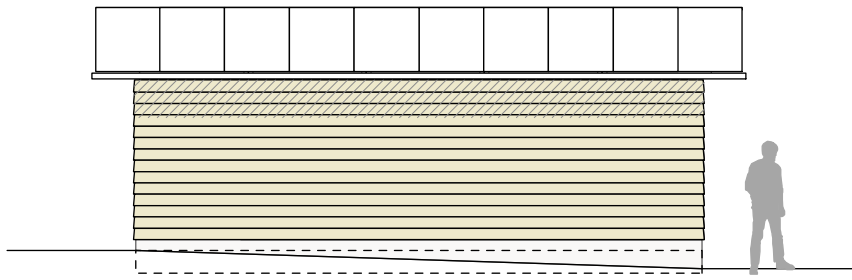
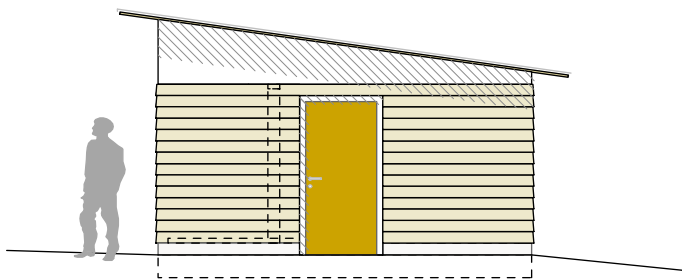


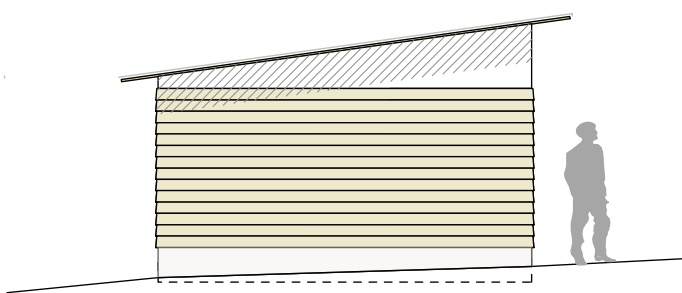
Ansicht Süden



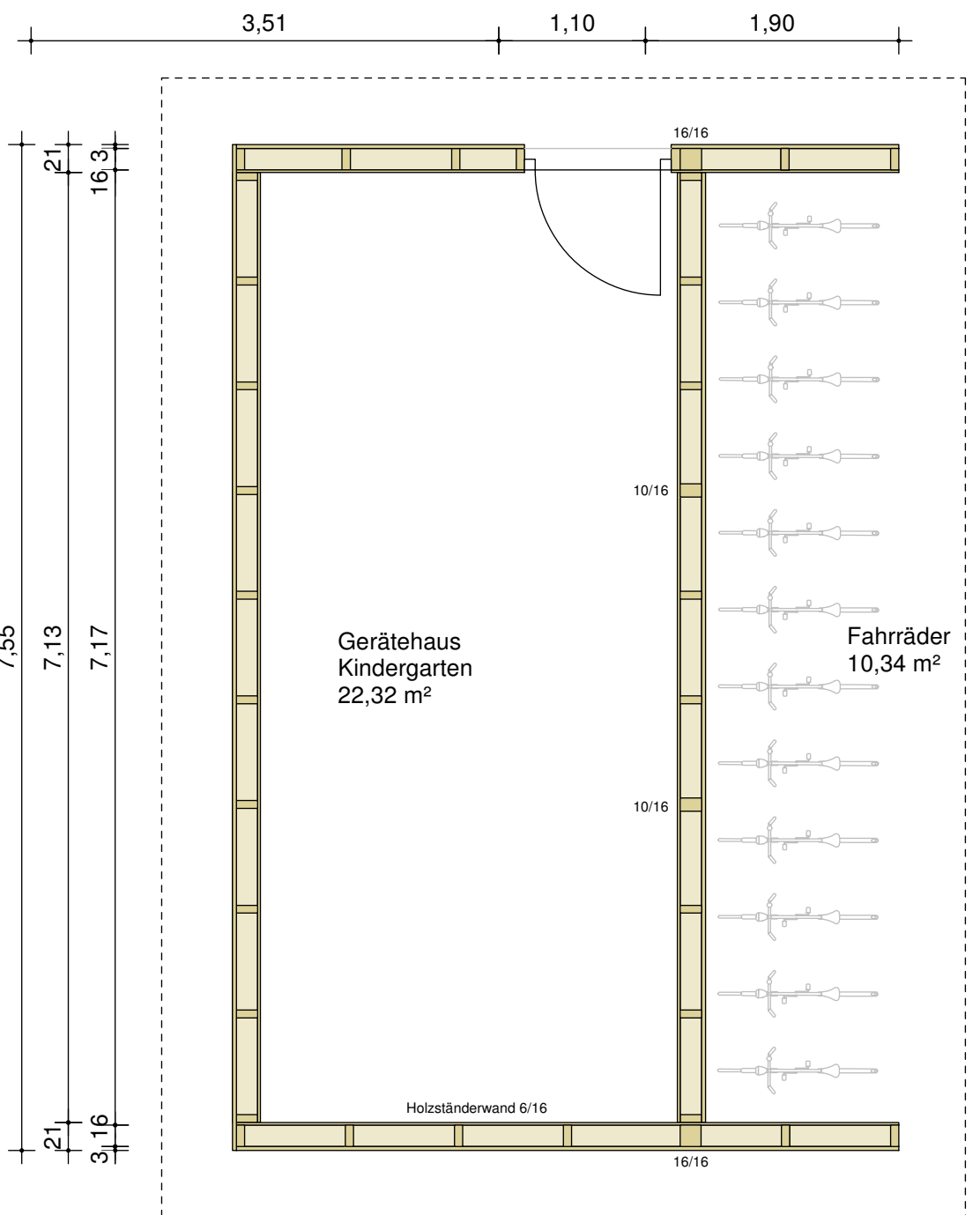
Ansicht Norden



Ansicht Osten

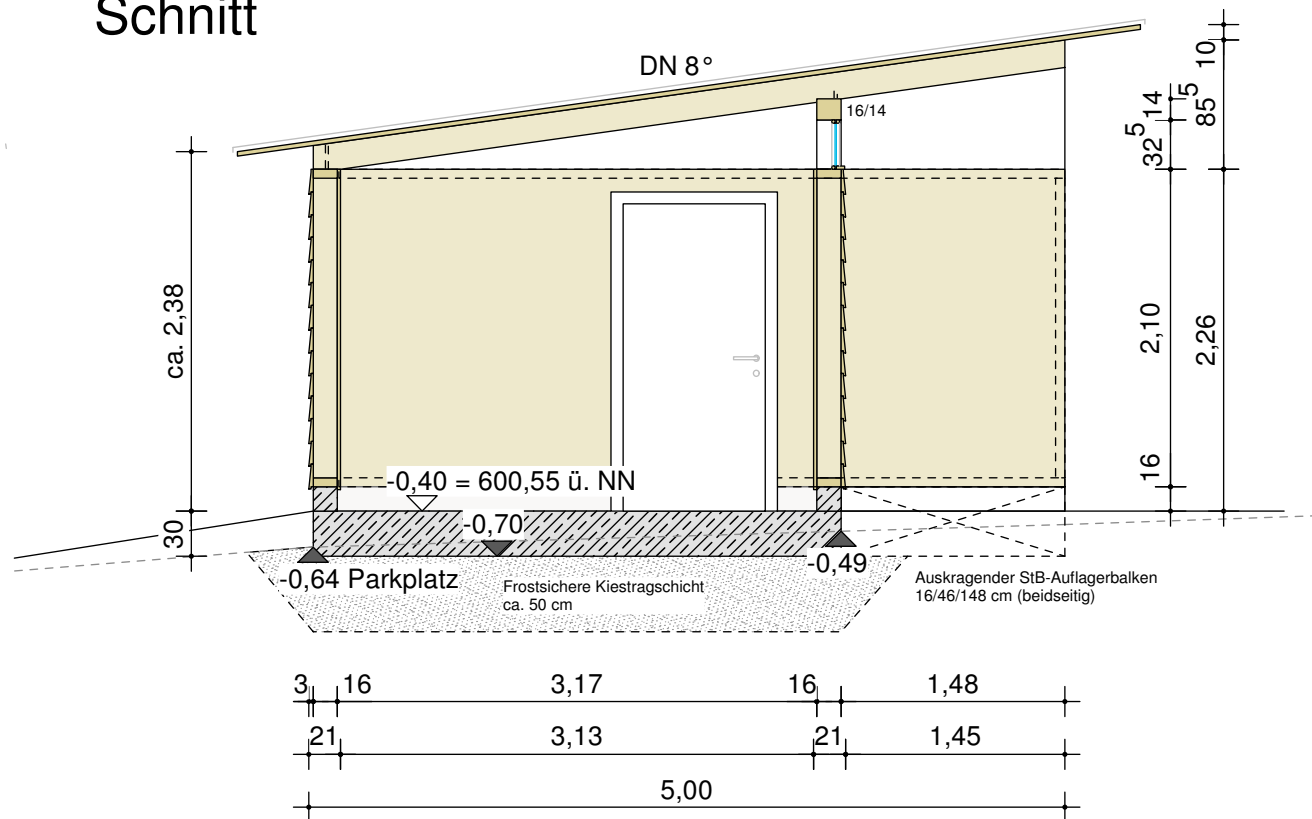


Ansicht Westen



Grundriss

Schnitt



Projekt	KINDERGARTEN MIT KRIPPE WESTERHEIM	Projekt-Nr.	3055
Plan	WERKPLANUNG FAHRRAD- UND GERÄTEHAUS	Maßstab	1 : 50/100
Gez.	23.04.2012 FA/MH	Plan-Nr.	W 4
Geä.	19.06.2012 FA/MH 28.06.2012 FA/MH		
Geä.			
ARCHITEKTUR UND STÄDTTEBAU · DIPL. ING. ARCHITEKT BDA FRANZ ARNOLD HIRSCHGASSE 5 · 87700 MEMMINGEN · TEL. 08331/80234 · FAX 08331/49201			